



ประกาศองค์การบริหารส่วนตำบลมะขามล้ม
เรื่อง การกำหนดโครงสร้างการแบ่งส่วนราชการและอำนาจหน้าที่ความรับผิดชอบของส่วนราชการ

ตามที่องค์การบริหารส่วนตำบลมะขามล้มมีประกาศเรื่อง การกำหนดโครงสร้างส่วนราชการ และระดับตำแหน่งขององค์การบริหารส่วนตำบลมะขามล้ม ลงวันที่ ๒๐ เมษายน ๒๕๖๓ ไปแล้วนั้น ประกอบกับประกาศคณะกรรมการพนักงานส่วนตำบลจังหวัดสุพรรณบุรี เรื่อง หลักเกณฑ์และเงื่อนไขเกี่ยวกับโครงสร้างการแบ่งส่วนราชการ วิธีการบริหารและการปฏิบัติงานของพนักงานส่วนตำบลและกิจการอันเกี่ยวกับการบริหารงานบุคคลในองค์การบริหารส่วนตำบล พ.ศ.๒๕๖๓ ลงวันที่ ๑๔ ธันวาคม ๒๕๖๓ ซึ่งได้ปรับปรุงแก้ไขความของประกาศคณะกรรมการพนักงานส่วนตำบลจังหวัดสุพรรณบุรี เรื่อง หลักเกณฑ์และเงื่อนไขเกี่ยวกับการบริหารงานบุคคลขององค์การบริหารส่วนตำบล ลงวันที่ ๒๔ ตุลาคม ๒๕๔๕ เพื่อให้้องค์การบริหารส่วนตำบลมีโครงสร้างการแบ่งส่วนราชการที่เหมาะสม สอดคล้องกับลักษณะการบริหาร อำนาจหน้าที่ความรับผิดชอบ ปริมาณงานและคุณภาพงานที่เพิ่มมากขึ้น

ดังนั้น เพื่อให้การบริหารงานบุคคลขององค์การบริหารส่วนตำบล เป็นไปด้วยความเรียบร้อยเหมาะสม เป็นไปตามความในข้อ ๓ ของประกาศคณะกรรมการพนักงานส่วนตำบลจังหวัดสุพรรณบุรี เรื่อง หลักเกณฑ์และเงื่อนไขเกี่ยวกับโครงสร้างการแบ่งส่วนราชการ วิธีการบริหารและการปฏิบัติงานของพนักงานส่วนตำบลและกิจการอันเกี่ยวกับการบริหารงานบุคคลในองค์การบริหารส่วนตำบล พ.ศ.๒๕๖๓ ลงวันที่ ๑๔ ธันวาคม ๒๕๖๓ จึงอาศัยอำนาจตามความในมาตรา ๑๕ และมาตรา ๒๕ แห่งพระราชบัญญัติระเบียบบริหารงานบุคคลส่วนท้องถิ่น พ.ศ.๒๕๔๒ ประกอบกับมติคณะกรรมการพนักงานส่วนตำบลจังหวัดสุพรรณบุรี ในการประชุมครั้งที่ ๒/๒๕๔๖ เมื่อวันที่ ๒๔ กุมภาพันธ์ ๒๕๖๔ จึงประกาศกำหนดโครงสร้างการแบ่งส่วนราชการขององค์การบริหารส่วนตำบลมะขามล้ม เพื่อรองรับอำนาจหน้าที่ตามที่กำหนดในกฎหมายว่าด้วยสภาตำบลและองค์การบริหารส่วนตำบล กฎหมายว่าด้วยการกำหนดแผนและขั้นตอนการกระจายอำนาจให้แก่องค์กรปกครองส่วนท้องถิ่น และกฎหมายอื่นที่กำหนดอำนาจหน้าที่ให้แก่้องค์การบริหารส่วนตำบล ดังนี้

๑. ประกาศฉบับนี้เรียกว่า ประกาศองค์การบริหารส่วนตำบลมะขามล้ม เรื่อง การกำหนดโครงสร้างการแบ่งส่วนราชการ และอำนาจหน้าที่ความรับผิดชอบของส่วนราชการ

๒. ประกาศฉบับนี้มีผลบังคับใช้ตั้งแต่วันที่ ๒๔ กุมภาพันธ์ พ.ศ.๒๕๖๔ เป็นต้นไป

๓. องค์การบริหารส่วนตำบลมะขามล้ม เป็น องค์การบริหารส่วนตำบล ประเภทสามัญ มีส่วนราชการ ดังนี้

๓.๑ สำนักปลัดองค์การบริหารส่วนตำบล (รหัสสำนัก/กอง ๐๑) จัดแบ่งงานภายในส่วนราชการ ประกอบด้วย

- งานบริหารงานทั่วไป
- งานวิเคราะห์นโยบายและแผน
- งานแผนงานและงบประมาณ
- งานนิติการ
- งานพัฒนาชุมชน
- งานป้องกันและบรรเทาสาธารณภัย
- งานการเจ้าหน้าที่

๓.๒ กองคลัง (รหัสสำนัก/กอง ๐๔) จัดแบ่งงานภายในส่วนราชการ ประกอบด้วย

- งานบริหารงานคลัง
- งานพัฒนารายได้
- งานการเงินและบัญชี
- งานพัสดุและทรัพย์สิน

๓.๓ กองช่าง (รหัสสำนัก/กอง ๐๕) จัดแบ่งงานภายในส่วนราชการ ประกอบด้วย

- งานบริหารงานทั่วไป
- งานควบคุมอาคาร
- งานการโยธา
- งานสำรวจและออกแบบ
- งานก่อสร้างและซ่อมบำรุง

๓.๔ กองสาธารณสุขและสิ่งแวดล้อม (รหัสสำนัก/กอง ๐๖) จัดแบ่งงานภายในส่วนราชการ ประกอบด้วย

- งานบริหารงานสาธารณสุข
- งานป้องกันและควบคุมโรค
- งานจัดการมูลฝอยและสิ่งปฏิกูล
- งานควบคุมและจัดการคุณภาพสิ่งแวดล้อม

๓.๕ กองการศึกษา ศาสนาและวัฒนธรรม (รหัสสำนัก/กอง ๐๘) จัดแบ่งงานภายในส่วนราชการ ประกอบด้วย

- งานบริหารการศึกษา
- งานกิจกรรมเด็กและเยาวชน
- งานส่งเสริมกีฬาและนันทนาการ
- งานส่งเสริมการศึกษา ศาสนาและวัฒนธรรม

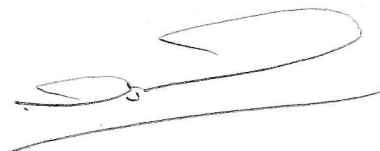
๓.๖ หน่วยตรวจสอบภายใน (รหัสสำนัก/กอง ๑๒)

- งานตรวจสอบภายใน

๔. ให้ส่วนราชการ ข้อ ๓.๑ - ๓.๕ เป็นส่วนราชการมีฐานะเป็นกองหรือสำนัก และส่วนราชการ ข้อ ๓.๖ เป็นส่วนราชการที่มีฐานะต่ำกว่ากอง โดยให้ขึ้นตรงต่อปลัดองค์การบริหารส่วนตำบล

จึงประกาศให้ทราบโดยทั่วกัน

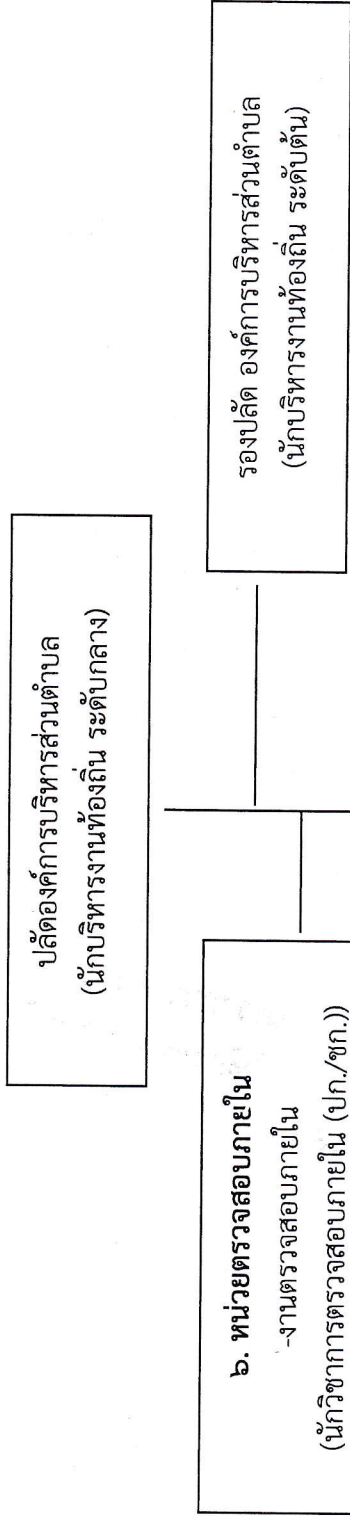
ประกาศ ณ วันที่ ๑ มีนาคม พ.ศ.๒๕๖๔



(นายวีระ หวลบุตรตา)

นายกองค์การบริหารส่วนตำบลมะขามล้ม

โครงสร้างการแบ่งส่วนราชการ องค์การบริหารส่วนตำบลมะขามล้ม



๑. ลำดับปลัดองค์การบริหารส่วนตำบล	๒. กองคลัง	๓. กองช่าง	๔. กองสาธารณสุขและสิ่งแวดล้อม	๕. กองการศึกษา ศาสนาและวัฒนธรรม
หัวหน้าสำนักปลัด (นักบริหารงานทั่วไป ระดับต้น)	ผู้อำนวยการกองคลัง (นักบริหารงานการคลัง ระดับต้น)	ผู้อำนวยการกองช่าง (นักบริหารงานช่าง ระดับต้น)	ผู้อำนวยการกองสาธารณสุข และสิ่งแวดล้อม (นักบริหารงานสาธารณสุขและ สิ่งแวดล้อม ระดับต้น)	ผู้อำนวยการกองการศึกษา ศาสนาและวัฒนธรรม (นักบริหารงานการศึกษา ระดับต้น)
๑.๑ งานบริหารงานทั่วไป	๒.๑ งานบริหารงานคลัง	๓.๑ งานบริหารงานทั่วไป	๔.๑ งานบริหารงานสาธารณสุข	๕.๑ งานบริหารการศึกษา
๑.๒ งานวิเคราะห์นโยบายและแผน	๒.๒ งานพัฒนารายได้	๓.๒ งานควบคุมอาคาร	๔.๒ งานป้องกันและควบคุมโรค	๕.๒ งานกิจกรรมเด็กและเยาวชน
๑.๓ งานแผนงานและงบประมาณ	๒.๓ งานการเงินและบัญชี	๓.๓ งานการโยธา	๔.๓ งานจัดการมูลฝอยและสิ่ง ปฏิกูล	๕.๓ งานส่งเสริมกีฬาและ นันทนาการ
๑.๔ งานนิติการ	๒.๔ งานพัสดุและทรัพย์สิน	๓.๔ งานสำรวจและออกแบบ	๔.๔ งานควบคุมและจัดการ คุณภาพสิ่งแวดล้อม	๕.๔ งานส่งเสริมการศึกษา ศาสนาและวัฒนธรรม
๑.๕ งานพัฒนาชุมชน		๓.๕ งานก่อสร้างและซ่อมบำรุง		
๑.๖ งานป้องกันและบรรเทา สาธารณภัย				
๑.๗ งานเจ้าหน้าที่				